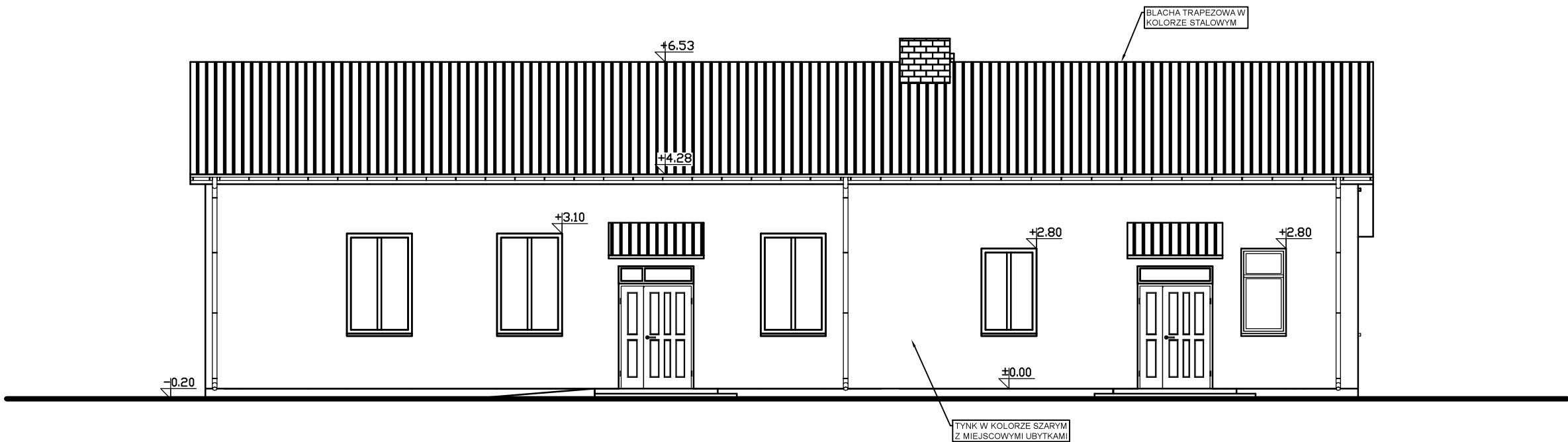


ELEWACJA
POŁUDNIOWO-ZACHODNIA -
INWENTARYZACJA
SKALA 1:100



PROJEKT ARCHITEKTONICZNO-BUDOWLANY			Nr rysunku
Obiekt	ROBOTY BUDOWLANE POLEGAJĄCE NA 'ADAPTACJI POMIESZCZENIA SOCJALNEGO NA ŁAZIENKĘ WRAZ Z WYPOSAŻENIEM - ŚWIE TLICA WIEJSKA W PRZYSOWYCH'		I-4
Adres	142202_5 CHORZELE / 0037 PRZYSOWY / 32		Skala 1:100
Tytuł	ELEWACJA POŁUDNIOWO-ZACHODNIA - INWENTARYZACJA		
Opracował	mgr inż. Wojciech Motacki		
Projektant	MARIAN BARTOŁD upr. St-23/71		PAŹDZIERNIK 2022 r.